



SOLUCIONES SANITARIAS | CATÁLOGO 2026



Flotantes Línea Premium

Accionamiento horizontal

CARACTERÍSTICAS:

Cuerpo de resina acetil

Varilla de bronce regulable

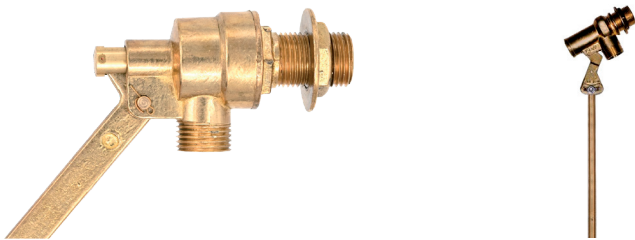
Boya de polietileno alta densidad

Cierre por émbolo y doble palanca



DETALLE	CÓDIGO	
½" premium	13000.649	24
¾" premium	13000.650	12

Alta Presión CUERPO Y VARILLA DE BRONCE | POSEEN ASIENTO CÓNICO | NO INCLUYEN BOYA



DETALLE	CÓDIGO		DETALLE	CÓDIGO	
½" alta presión	13001.805	10	½" alta presión	13001.806	10
¾" alta presión	13001.807	10	varilla regulable		
1" alta presión	13001.809	10	¾" alta presión	13001.808	10
			varilla regulable		

Flotante Línea ECO

Accionamiento vertical



CARACTERÍSTICAS:

Cuerpo y varilla de resina acetil

Triplica resistencia

Boya de polietileno alta densidad

Varilla regulable en altura

Cierre por émbolo



DETALLE	CÓDIGO	
½" ECO	13000.724	24

Conjunto de reparación

CARACTERÍSTICAS:

Incluye émbolo, tornillo y tuerca de ajuste



DETALLE	CÓDIGO	
Conjunto ½"	13000.657	10
Conjunto ¾"	13000.658	10

Boya para tanque de agua

Polietileno alta densidad



DETALLE	CÓDIGO	
Boya Roja	13000.659	10

Poliestireno expandido

BOYAS PARA TANQUE COMÚN

DETALLE	CÓDIGO	
Boya ½"	13000.706	10
Boya ¾"	13000.707	10
Boya 1"	13000.708	10



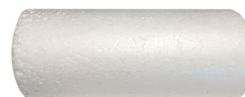
BOYAS PARA TANQUE DE ALTA PRESIÓN

DETALLE	CÓDIGO	
Boya ½"	13000.709	10
Boya ¾"	13000.710	10
Boya 1"	13000.711	10
Boya 1¼"	13000.712	10
Boya 1 ½"	13000.713	10
Boya 2"	13000.714	6



Boyas para depósito de agua

Poliestireno expandido



DETALLE	CÓDIGO	
2 roscas	13000.715	10



DETALLE	CÓDIGO	
Tipo "Ferrum"	13000.716	10



DETALLE	CÓDIGO	
Tipo "Capea"	13000.717	10

Plástico rígido



DETALLE	CÓDIGO	
Plástica chata	13000.718	10



DETALLE	CÓDIGO	
Plástica extra chata	13000.719	10

TAPAS PARA LLAVE DE PASO Y CANILLA DE SERVICIO

CARACTERÍSTICAS:

Cerradura ¼ giro con llave

Pulidas. | Soldadura de punto

Tapas de acero inoxidable



MEDIDA	CÓDIGO	
15x15 cm	10000.610	5
15x20 cm	10001.611	5
20x20 cm	10002.612	5
20x25 cm	10003.613	5
30x30 cm	10004.614	5

Tapas de chapa con pintura antióxido Aptas para pintar



MEDIDA	CÓDIGO	
15x15 cm	10006.616	5
15x20 cm	10007.617	5
20x20 cm	10008.618	5
20x25 cm	10009.619	5
30x30 cm	10010.620	5

PROLONGACIONES PARA CANILLAS

Prolongaciones Para Canillas Pulidas

CARACTERÍSTICAS:

Pulidas y trefiladas

Fabricadas en bronce

Permiten utilizar llave allen de ½"

Calidad, precisión y practicidad en cada conexión



MEDIDA	CÓDIGO	
½" x ½"	3006.472	25
½" x ¾"	3007.473	25
½" x 1"	3008.474	25
½" x 1 ¼"	3009.475	25
½" x 1 ½"	3010.476	25
½" x 2"	3011.477	25



MEDIDA	CÓDIGO	
½" x ½" (12,70 mm)	3000.466	25
½" x ¾" (19,05 mm)	3001.467	25
½" x 1" (25,40 mm)	3002.468	25
½" x 1 ¼" (31,75 mm)	3003.469	25
½" x 1 ½" (38,10 mm)	3004.470	25
½" x 2" (50,80 mm)	3005.471	25

CARACTERÍSTICAS:

Trefiladas

Permiten utilizar llave allen de ½"

Terminación cromo

Todos nuestros Tuboflex son de cobre 99.9% de pureza | con acabado cromado

Tuboflex rosca normal 1/2"



MEDIDA	CÓDIGO	<input type="checkbox"/>
20 cm	1002.008	20
25 cm	1003.015	20
30 cm	1004.022	20
35 cm	1005.029	20
40 cm	1006.036	20
50 cm	1007.216	10
60 cm	1008.496	10

Tuboflex rosca normal 3/4"



MEDIDA	CÓDIGO	<input type="checkbox"/>
20 cm	1009.043	12
25 cm	1010.044	12
30 cm	1011.045	12
35 cm	1012.046	12
40 cm	1013.047	12
50 cm	1014.307	6
60 cm	1015.308	6

Tuboflex rosca larga 1/2"

CARACTERÍSTICAS:

Incluyen roseta



MEDIDA	CÓDIGO	<input type="checkbox"/>
20 cm	1002.009	20
25 cm	1003.016	20
30 cm	1004.023	20
35 cm	1005.030	20
40 cm	1006.037	20

Flexinox 1/2" Flexibles mallados de acero inoxidable

macho giratorio

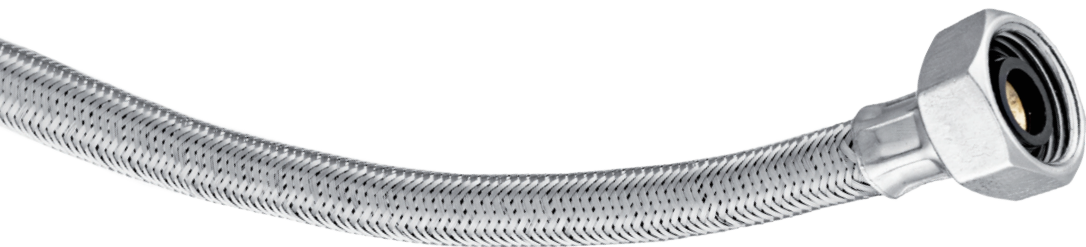
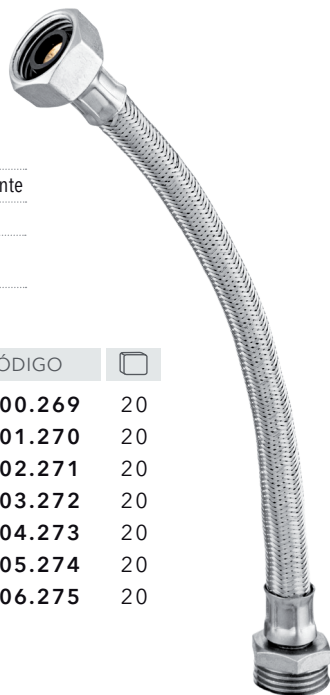
CARACTERÍSTICAS:

Flexibles para agua fría y caliente

Malla de acero inoxidable

Tuerca y tubo macho
bronce cromado

MEDIDA	CÓDIGO	
20 cm	2000.269	20
25 cm	2001.270	20
30 cm	2002.271	20
35 cm	2003.272	20
40 cm	2004.273	20
50 cm	2005.274	20
60 cm	2006.275	20




Flexibles extensibles aprobados para gas natural o licuado



CUMPLE NORMA NAG 254-2009
CALIDAD CERTIFICADA ISO 9001



**Fabricados en acero inoxidable
AISI 316L corrugado, espesor 0.20 mm.**

MEDIDA	CÓDIGO	
1/2" x 20 a 42 cm	15000.701	10
1/2" x 40 a 90 cm	15000.702	10

Flexibles regulable PVC 1/2"

CARACTERÍSTICAS:
Flexibles PVC de alta calidad
Se puede regular y ajustar en el largo



MEDIDA	CÓDIGO	
20 cm	4006.222	40
30 cm	4007.224	40
40 cm	4008.225	40
50 cm	4009.226	40
60 cm	4012.227	40

Repuestos para flexibles

GUARNICIONES	CÓDIGO		
1/2" p/Tuboflex	9900.120	100	
3/4" p/Tuboflex	9900.121	100	
1/2" p/Flexibles Mallados y Flexible PVC	9900.638	100	
ROSETA	CÓDIGO		
Agujero redondo	9900.210	100	
Agujero hexagonal	9900.640	100	

MANGUERAS PARA CARGA Y DESCARGA DE LAVARROPAS



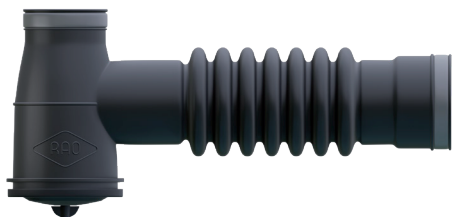
MANGUERA	CÓDIGO	
Carga lavarropas 1.50m	4013.815	10
Carga lavarropas 1.80m	4013.816	10
Carga lavarropas 2.00m	4013.817	10
Carga lavarropas 2.50m	4013.818	10



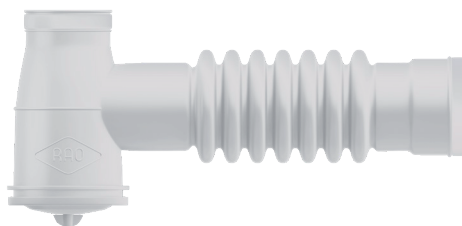
MANGUERA	CÓDIGO	
Descarga lavarropas 1.50m	4014.819	10
Descarga lavarropas 1.80m	4014.820	10
Descarga lavarropas 2.00m	4014.821	10
Descarga lavarropas 2.50m	4014.822	10

SIFONES

Fabricados en PVC "simil goma" | Resistentes y maleables | Cuerpo de sifón de una sola pieza | Óptimo sellado | Fáciles de instalar



DETALLE	CÓDIGO	<input type="checkbox"/>
Simple simil goma negro	4001.078	20



DETALLE	CÓDIGO	<input type="checkbox"/>
Simple simil goma blanco	4001.999	20



DETALLE	CÓDIGO	<input type="checkbox"/>
Doble simil goma	4002.079	10



DETALLE	CÓDIGO	<input type="checkbox"/>
Simple c/vaso simil goma	4001.623	10



DETALLE	CÓDIGO	<input type="checkbox"/>
Doble c/vaso simil goma	4002.624	10

SIFONES METÁLICOS *NUEVOS*



DETALLE	CÓDIGO	<input type="checkbox"/>
Sifón Metálico Flexible	16000.775	10



Fabricado en Bronce

DETALLE	CÓDIGO	<input type="checkbox"/>
Sifón Metálico Flexible DELUXE	16000.776	10

Repuestos



DETALLE	CÓDIGO	
Fuelle prolongador simil goma	4003.080	30



DETALLE	CÓDIGO	
Caño sifón	9900.107	10



DETALLE	CÓDIGO	
Cuerpo sifón simil goma	4004.106	10



DETALLE	CÓDIGO	
Codo largo sifón simil goma	9900.667	10



DETALLE	CÓDIGO	
Codo sifón simil goma	9900.105	10



DETALLE	CÓDIGO	
Abrazaderas sifón	9900.109	10

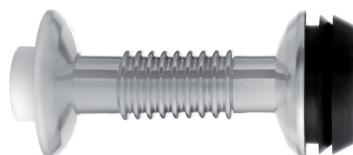


DETALLE	CÓDIGO	
Tapa completa sifón	9900.108	10

línea aluminio **FLEX**

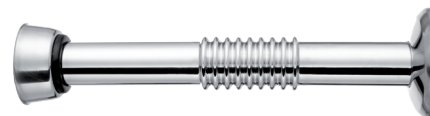
GRAN FLEXIBILIDAD

Conexiones inodoro



DETALLE	CÓDIGO	<input type="checkbox"/>
Conexión flexible aluminio	7037.827	1

Descargas mingitorio



DETALLE	CÓDIGO	<input type="checkbox"/>
Descarga flexible aluminio	7038.828	1

Descargas lavatorio - "Sifonflex"



DETALLE	CÓDIGO	<input type="checkbox"/>
Sifonflex 50cm aluminio	7036.826	1
Sifonflex 60cm aluminio	7039.829	1

Calidad
garantizada
RAO

- Fabricados con aleación especial de aluminio
- Alta resistencia a la corrosión
- Gran durabilidad
- Terminación con laca brillante
- Incluyen roseta cromada y adaptador de pvc

Conexiones inodoro



DETALLE	CÓDIGO	<input type="checkbox"/>
Conexión rígida aluminio	7028.810	1

Descargas mingitorio



DETALLE	CÓDIGO	<input type="checkbox"/>
Descarga rígida aluminio	7032.814	1

Descargas lavatorio



DETALLE	CÓDIGO	<input type="checkbox"/>
Descarga rígida 20 x 25 cm aluminio	7029.811	1
Descarga rígida 25 x 30 cm aluminio	7030.812	1
Descarga rígida 40 x 40 cm aluminio	7031.813	1

Descarga lavatorio - Recta

NUEVAS!



DETALLE	CÓDIGO	<input type="checkbox"/>
Descarga recta x 50 cm aluminio	7044.830	1

línea BLACK

Conexión para inodoro Flexible BLACK



DETALLE	CÓDIGO	
Conexión flexible	7040.771	1

Conexión para inodoro Rígida BLACK



DETALLE	CÓDIGO	
Conexión rígida	7041.772	1

Descargas lavatorio - "Sifonflex"



DETALLE	CÓDIGO	
Sifonflex 50cm	7042.773	1
Sifonflex 60cm	7043.774	1

Descargas Black



DETALLE	CÓDIGO	
Descarga black 20 x 25 cm	7033.823	1
Descarga black 25 x 30 cm	7034.824	1
Descarga black 40 x 40 cm	7035.825	1

DESCARGAS BLACK

- Incluyen roseta y adaptador de pvc

- Únicas en el mercado.
- Terminación negro mate.
- Diseño moderno y elegante.
- Alta resistencia a la corrosión.

Entradas mingitorio

CARACTERÍSTICAS:

Con roseta

Con adaptador PVC



DETALLE	CÓDIGO		DETALLE	CÓDIGO	
Entrada rígida	7012.309	1	Entrada flexible	7014.306	1

Descargas mingitorio

CARACTERÍSTICAS:

Con roseta

Con adaptador PVC



DETALLE	CÓDIGO		DETALLE	CÓDIGO	
Descarga rígida	7013.310	1	Descarga flexible	7015.305	1

Conexiones inodoro

CARACTERÍSTICAS:

Con roseta

Con adaptador PVC



DETALLE	CÓDIGO		DETALLE	CÓDIGO		DETALLE	CÓDIGO	
Conexión flexible 17,5 cm	7005.302	1	Conexión fuelle PVC	4005.081	50	Goma enchufe	9900.110	10

Descargas lavatorio

CARACTERÍSTICAS:

- Con roseta
- Con adaptador PVC



DETALLE	CÓDIGO	
Descarga rígida 20 x 25 cm	7006.267	1
Descarga rígida 25 x 30 cm	7007.268	1

Descargas lavatorio - "Sifonflex"

CARACTERÍSTICAS:

- Con roseta
- Descarga flexible 1 ¼"
- Adaptador PVC 1 ½"
- Tuerca cromada de 1 ¼"

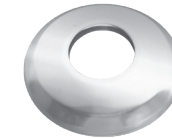


DETALLE	CÓDIGO	
Descarga flexible Sifonflex 50 cm	7009.298	1
Descarga flexible Sifonflex 60 cm	7010.300	1

Repuestos Para Conexiones Y Descargas



DETALLE	CÓDIGO	
Adaptador PVC p/descargas lavatorio 1 ¼" x 1 ½"	9900.646	20



DETALLE	CÓDIGO	
Roseta p/conexión y descarga	9900.143	20

Descarga Extensible Universal Blanca

Aptas para desague de 40 y 50 mm
Super Flexible



DETALLE	CÓDIGO	
Descarga flexilbe blanca	16000.777	30

Descarga Extensible Universal Cromada

Aptas para desague de 40 y 50 mm
Super Flexible



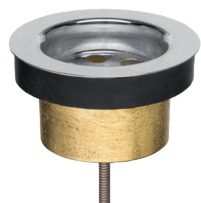
DETALLE	CÓDIGO	
Descarga flexilbe cromada	16000.778	30

SOPAPA ECO PARA COCINA Y LAVATORIO Con rejilla y base de PVC

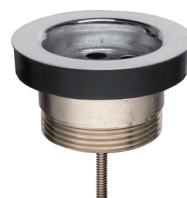


DESCRIPCIÓN	CÓDIGO	
Sopapa Eco PVC 50 mm	4020.760	30
Sopapa Eco PVC 40 mm	4021.761	30

Sopapas para piletta de cocina



DESCRIPCIÓN	CÓDIGO	
Base bronce lisa y rejilla acero inoxidable	5001.082	10



DESCRIPCIÓN	CÓDIGO	
Base bronce cromada c/rosca 1 1/2" y rejilla acero inoxidable. Apta sifón metálico de 1 1/2"	5011.355	10



DESCRIPCIÓN	CÓDIGO	
Base PVC 50 mm y rejilla acero inoxidable	4010.213	10

Sopapas para piletta de lavatorio



DESCRIPCIÓN	CÓDIGO	
Base bronce lisa y rejilla acero inoxidable	5002.083	10



DESCRIPCIÓN	CÓDIGO	
Base bronce cromada c/rosca de 1 1/4" y rejilla acero inoxidable. Apta descargas y sifón metálico de 1 1/4"	5010.141	10



DESCRIPCIÓN	CÓDIGO	
Base bronce cromada c/rosca 1 1/4" adaptador PVC y rejilla acero inoxidable	5016.664	10



DESCRIPCIÓN	CÓDIGO	
Base PVC 40 mm y rejilla acero inoxidable	4011.219	10

Sopapas para bañera

Recta



DESCRIPCIÓN

Base bronce lisa
c/adaptador PVC.
Ø40 mm

CÓDIGO

5004.374



10



DESCRIPCIÓN

Base PVC.
Ø40 mm

CÓDIGO

5015.609



10

A codo



DESCRIPCIÓN

Base bronce
con adaptador PVC.
Ø40 mm

CÓDIGO

5006.218



10



DESCRIPCIÓN

Base bronce
lisa

CÓDIGO

5005.086



10

A codo de PVC



DESCRIPCIÓN

Base de PVC y rejilla
de acero inoxidable
punzonada. Ø40 mm

CÓDIGO

5014.608



10

Repuestos

TAPAS	CÓDIGO	
	Sopapa lavatorio	9900.111 20
	Sopapa cocina	9900.643 20
	Sopapa bañera recta y a codo	9900.645 20
ADAPTADORES PVC	CÓDIGO	
	Sopapa recta	9900.316 20
	Sopapa bañera a codo	9900.641 20

AROS	CÓDIGO	
	Sopapa lavatorio	9900.648 20
	Sopapa cocina y sopapa bañera recta base PVC	9900.112 20
	Sopapa PVC 40 mm	9900.669 20
	Sopapa bañera recta, a codo y sopapa PVC 50 mm	9900.647 20
TORNILLOS	CÓDIGO	
	Sopapa lavatorio 3/16 x 3"	9900.113 20
	Sopapa cocina 3/16 x 2"	9900.661 20

REJILLAS	CÓDIGO	
	Acero inoxidable sopapa lavatorio	9900.117 20
	Acero inoxidable sopapa cocina	9900.662 20
	Acero inoxidable con tornillo cromado sopapa bañera	9900.666 20
	PVC 50mm sopapa ECO	9900.762 50
	PVC 40mm sopapa ECO	9900.763 50



Con la fuerza de ser una empresa orgullosamente argentina, mantenemos en alto nuestra bandera desde hace casi 60 años. Con la garantía de una trayectoria construida sobre la cultura del trabajo y el respeto por nuestros clientes.



  raosolucionessanitarias | raosrl.com